

# SWEDBANK

Swedbank var valbart inom fondförsäkring mellan 2007 och 2010 och därefter återigen från 2013.

## I KORTHET

- Swedbanks har god solvens och bolaget har 113 miljarder kronor i förvaltad kapital inom fondförsäkring (2016-12-31).
- I Swedbanks entrélösning placeras hela kapitalet fram till 55 års ålder i aktiefonder och därefter viktas pensionskapitalet över till att även innehålla en blandfond och en räntefond. Fondavgiften på entrélösningen är densamma hela tiden.
- Swedbank erbjuder 20 fonder i fondutbudet. Den genomsnittliga fondavgiften i fondutbudet är 0,38 procent där fonden med lägst avgift har en avgift på 0,00 procent och fonden med högst avgift har en avgift på 0,83 procent.
- Snittavgiften för räntefonderna är 0,20 procent, blandfonderna 0,18 procent och snittavgiften för aktiefonderna är 0,45 procent.
- Utjämnning av utbetalningen sker med en prognosränta på 1,50 procent.

## DE VIKTIGASTE FÖRÄNDRINGARNA FRÅN DEN 1 OKTOBER 2018

### Placering av pensionskapitalet

Entrélösningen skiljer sig något från den som var valbar vid efter upphandlingen 2013. Ingående fonder är inte desamma och antalet fonder som utgör entrélösningen har minskat från fem till fyra. Swedbank har i sin nuvarande entrélösning funktionalitet för att hantera om pensioneringstidpunkten är annan än vid 65 år och om utbetalningstiden är annan än livslång. Fondutbudet har också ändrats jämfört med Swedbanks tidigare valbara fondutbud (delvis andra fonder och i snitt lägre avgifter).

### Avgifter och kostnader

Snittavgiften för fondutbudet har sjunkit till 0,24 procent från 0,46 procent. Fondavgiften för entrélösningen innan nedtrappning av risk inleds har sjunkit till 0,17 procent från att tidigare ha varit 0,29 procent.

## BESKRIVNING AV SWEDBANKS FÖRSÄKRING

### Entrélösning - Swedbank Generation ITP

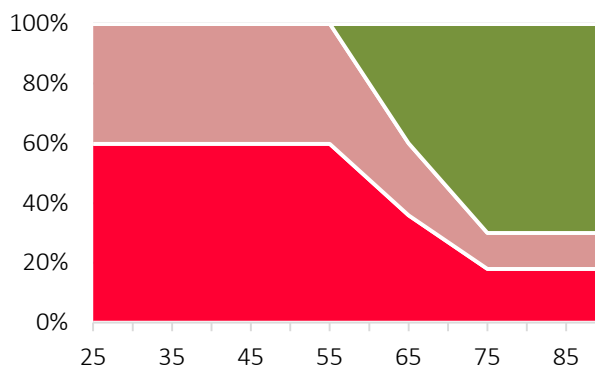
Entrélösningen består av fyra olika fonder. Två av fonderna är aktiefonder och förvaltas av Swedbank. Inriktningen på dem är global samt ”global och Sverige”. Swedbank har även med en blandfond vilken investerar ena hälften i räntebärande och andra hälften i aktier. Räntedelen utgörs av en fond från SPP och är en lång räntefond.

Tabellen nedan visar ingående fonder i entrélösningen.

Fond	Kategori
SPP Obligationsfond	Ränte - SEK obligationer, långa
Swedbank Robur Globalfond Mega	Global, mix bolag
Swedbank Robur Mixfond Pension	Blandfond - SEK, balanserad
Swedbank Robur Talenten Aktiefond MEGA	Global & Sverige

Fram till 55 års ålder är hela kapitalet investerat i aktiefonder och därefter viktas pensionskapitalet över till att även innehålla räntor via en räntefond och en blandfond.

■ Utländska aktier ■ Svenska aktier  
■ Lång ränta ■ Kort ränta



Vid temporär utbetalning justeras fördelningen i entrélösningen så att kapitalet ska vara helt omfördelat till den lägsta placeringsrisken (70 procent räntefonder eller räntor) när det återstår fem år av utbetalningsperioden. Val av en annan pensionsålder än 65 år påverkar när nedtrappningen av placeringsrisk börjar, senare pensionsålder gör att starten för risknedtrappning inleds senare.

### Faktorer som påverkar pensionskapitalets placering

I en entrélösning är det ålder som bestämmer kapitalets placering. Placeringsrisken kommer automatiskt att sänkas i takt med att man blir äldre.

Vad som påverkar den enskilda individens placering	Beskrivning
Ålder	Fram till 55 år respektive från 75 år har alla samma fondplacering. I perioden däremellan sker en stegvis nedtrappning av aktiefonder och en ökning av andelen räntefonder.
Pensionsålder	Val av annan pensionsålder än 65 år påverkar när nedtrappning av placeringsrisk börjar.
Temporärt uttag	Fördelningen i entrélösningen justeras så att kapitalet ska vara helt omfördelat till den lägsta risken (70 % räntefonder eller räntor) när det återstår fem år av utbetalningsperioden.

## FONDER ATT VÄLJA MELLAN

Totalt finns det 20 fonder att välja bland i Swedbanks fondutbud. Av fonderna är tre räntefonder, två är blandfonder och resterande femton fonder är aktiefonder. De tre räntefonderna har en snittavgift på 0,20 procent, blandfonderna 0,18 procent och aktiefonderna har en snittavgift på 0,30 procent.

## METOD FÖR FÖRDELNING AV AVKASTNING

Pensionskapitalets värde och vad som ska betalas ut räknas om månadsvis.

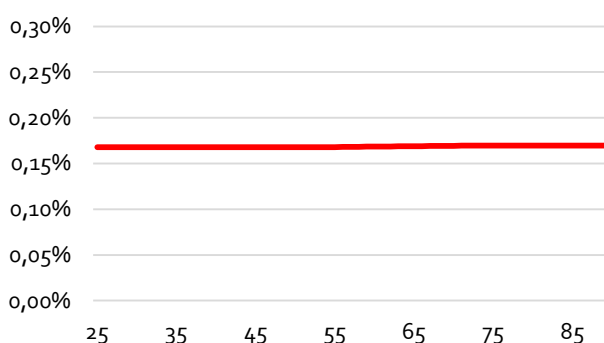
## AVGIFTER OCH KOSTNADER

Den kapitalförvaltningskostnad som redovisas i nedanstående tabell gäller för entrélösningen. Övriga avgifter och kostnader gäller även om pensionskapitalet är helt eller delvis investerat i enskilda fonder. För avgifter (kapitalförvaltningskostnad) för bolagets fonder se avsnittet Fondutbud Swedbank.

Avgift, kostnad	Värde
Försäkringsavgift, rörlig	0 % av kapitalet
Försäkringsavgift, fast	0 kr
Max avgiftsuttag per år i kronor	Finns inget maximalt avgiftsuttag
Fondavgift, entrélösningen	0,17 % ned till 0,15 % av kapitalet
Årlig avgift, entrélösningen	0,21 % ned till 0,18 % av kapitalet
Fondavgifter för valbara fonder i fondutbudet	0,00 % till 0,83 %
Årlig avgift för valbara fonder i fondutbudet	0,00 % till 1,32 %
Flyttavgift	150 kr

Avgiften för Swedbank Generation ITP sjunker inte i takt med att risken trappas ned och andelen aktier sjunker till förmån för räntor, utan är på samma nivå.

- Avgift som högst: 0,17 %
- Avgift som lägst: 0,17 %



### Exempel: Så stor är avgiften ...

... om pensionskapitalet är 100 000 kronor:

Fondavgifter som betalas i det fall hela pensionskapitalet är helt investerat i bolagets entrélösning och pensionskapitalet är värt 100 000 kr.

- Vid 35 år: 168 kronor per år
- Vid 65 år: 169 kronor per år

### ... om pensionskapitalet är 1 000 000 kronor:

Fondavgifter som betalas i det fall hela pensionskapitalet är helt investerat i bolagets entrélösning och pensionskapitalet är värt 1 000 000 kr

- Vid 55 år: 1 680 kronor per år
- Vid 75 år: 1 698 kronor per år

## PENSIONSKAPITALET HISTORISKA TILLVÄXT

Nedan redovisas avkastning på entrélösningen baserat på underliggande fondernas avgifter inom ITP 1 i entrélösningen och de vikter respektive fond ingår med. Dels visas avkastningen när entrélösningen endast innehåller aktiefonder och risken är som högst, dels visas avkastningen när entrélösningen innehåller som mest med räntebärande fonder och risken är som lägst. Avkastningen när risken i entrélösningen håller på att trappas ned kommer att ligga mellan dessa avkastningssiffror.

Redovisad avkastning är netto, det vill säga efter avgifter. Hänsyn är inte tagen till Collectums avgift utan visar endast hur entrélösningen har avkastat.

Avkastning, entrélösning	2014	2015	2016	2017
Avkastning när entrélösningen bara innehåller aktiefonder	21,6 %	8,9 %	7,8 %	12,9 %
Avkastning när entrélösningens risk är som lägst	13 %	2,5 %	5,7 %	4,4 %

## MINSTA GARANTERAD PENSIONSUTBETALNING

Fondförsäkringsprodukter är pensionsförsäkring utan garanti. Därmed finns ingen minsta garanterad pensionsutbetalning.

## KAPITALFLYTT TILL ELLER IFRÅN SWEDBANK

Om man inte gör något val om hur pensionskapitalet ska placeras, genom att välja fonder i fondbolagets fondutbud inom ITP, kommer pensionskapitalet att fortsatt vara placerat i bolagets entrélösning.

Regler för flytt till/från Swedbank	Kapitalet placeras i
Hur det inflyttade kapitalet placeras vid flytt till Swedbank	Entrélösningen (Swedbank Generation ITP)
Administrativ kostnad för flytt från Swedbank	150 kr

## UTBETALNING AV PENSION

Swedbank använder en prognosränta för att möjliggöra en jämnare pensionsutbetalning över utbetalningsfasen. Med hjälp av prognosräntan och ett antagande om livslängd från 65 år beräknas vilket belopp som ska betalas ut.

Parametrar som påverkar det utbetalda beloppets storlek	Aktuellt värde
1. Beräknad kvarstående livslängd från 65 år (förväntad utbetalningstid vid livslång utbetalning)	23,1 år
2. Prognosränta (netto)	1,50 %
Utbetalningsbelopp vid 65 år	4 350 kr*

Exemplet visar enbart det utbetalda beloppet vid 65 år, med ett pensionskapital som är värt 1 000 000 kr.

## FONDUTBUD SWEDBANK

- Morningstar Rating är per 2018-02-28.
- Ordinarie årlig avgift är senast tillgängligt per fond per 2018-02-28.
- Det går även att välja bolagets entrelösning tillsammans med val av enskilda fonder.

Fondnamn	Kategori Morningstar (sorteringsordning)	Förv.avg ITP	Ord.förv. avg	Årlig avg ITP	Ord.årlig avg	Morningstar Rating
<b>Aktiefonder</b>						
C WorldWide Asia 1A	Asien ex Japan	0,83	1,80	0,91	1,88	★★★★
Swedbank Robur Access Asien	Asien ex Japan	0,15	0,20	0,15	0,20	★★★
Swedbank Robur Realinvest	Branschfond, fastighetsbolag	0,42	1,25	0,43	1,26	★★★★★
Swedbank Robur Ny Teknik	Branschfond, ny teknik	0,42	1,25	0,42	1,25	★★★★★
Schroder International Selection Fund BRIC A Accumulation USD	BRIC	0,78	1,50	1,14	1,86	★★★★
Swedbank Robur Europafond MEGA	Europa, mix bolag	0,20	0,52	0,20	0,54	★★★★
Swedbank Robur Globalfond Mega	Global, mix bolag	0,20	0,52	0,2	0,52	★★★★
Swedbank Robur Talenten Aktiefond MEGA	Global & Sverige	0,16	0,52	0,16	0,52	★★★★
Janus Henderson Horizon Japanese Smaller Companies Fund A2 USD	Japan, små-/medelstora bolag	0,65	1,20	1,32	1,87	★★★★
Spiltan Aktiefond Stabil	Sverige	0,55	1,50	0,59	1,54	★★★★★
Swedbank Robur Sverigefond MEGA	Sverige	0,15	0,52	0,15	0,52	★★★★
C WorldWide Sweden Small Cap 1A	Sverige, små-/medelstora bolag	0,72	1,60	0,76	1,64	★★★★★
Swedbank Robur Global Emerging Markets	Tillväxtmarknader	0,50	1,70	0,52	1,72	★★★★
Swedbank Robur Access USA	USA, mix bolag	0,15	0,20	0,15	0,20	★★★★★
Schroder International Selection Fund Emerging Europe A Distribution EUR	Östeuropa	0,78	1,50	1,17	1,89	★★★★★
<b>Blandfonder</b>						
Swedbank Robur Access Mix	Blandfond - SEK, balanserad	0,15	0,20	0,15	0,20	★★★★
Swedbank Robur Mixfond Pension	Blandfond - SEK, balanserad	0,20	0,42	0,20	0,42	★★★★
<b>Räntefonder</b>						
Carnegie Corporate Bond A SEK	Ränte - SEK obligationer, företag	0,45	0,95	0,61	1,11	★★★★★
SPP Obligationsfond	Ränte - SEK obligationer, långa	0,15	0,20	0,16	0,21	★★★★★
Swedbank Robur Penningmarknadsfond	Ränte - SEK penningmarknad	0,00	0,00	0,00	0,00	
<b>Snitt</b>		<b>0,38</b>	<b>0,88</b>	<b>0,47</b>	<b>0,97</b>	<b>4,37</b>