

SKANDIA

Skandia har varit valbart inom traditionell försäkring sedan 2007.

I KORTHET

- Skandia är ett ömsesidigt försäkringsbolag med god solvens och cirka 450 miljarder kronor i tillgångar inom premiebestämd traditionell försäkring.
- Pensionskapitalet placeras med medelhög risk, cirka 41 procent aktier och alternativa tillgångar under hela försäkringstiden.
- Positiv och negativ avkastning jämnas ut över en tidsperiod på max 36 månader, vilket ger en utjämnad återbäringsränta.
- Den garanterade minsta utbetalningen beräknas baserat på de inbetalningar (100 procent), med avdrag för Collectums avgift, som arbetsgivaren gör fram till pension.
- Försäkringsavgiften är 0,16 procent av pensionskapitalet och 65 kronor per år.
- Kostnad för kapitalförvaltning är cirka 0,04 procent.
- Med en prognosränta på 1,53 procent betalas en något större del av pensionskapitalet ut i början av pensioneringen än om ingen prognosränta använts i beräkningen av det utbetalda beloppet.

DE VIKTIGASTE FÖRÄNDRINGARNA FRÅN DEN 1 OKTOBER 2018

Avgifter och kostnader

Avgifterna sänks och kapitalförvaltningskostnaden sjunker jämfört med Skandias tidigare valbara försäkring.

BESKRIVNING AV SKANDIAS FÖRSÄKRING

Pensionskapitalets placering

Pensionskapitalet placeras i huvudsak i aktier, alternativa tillgångar, fastigheter och räntor. Cirka 5 procent av pensionskapitalet är placerat i så kallade strategiska tillgångar, det vill säga i bolag där Skandia har en ägarroll såsom exempelvis Skandiabanken.

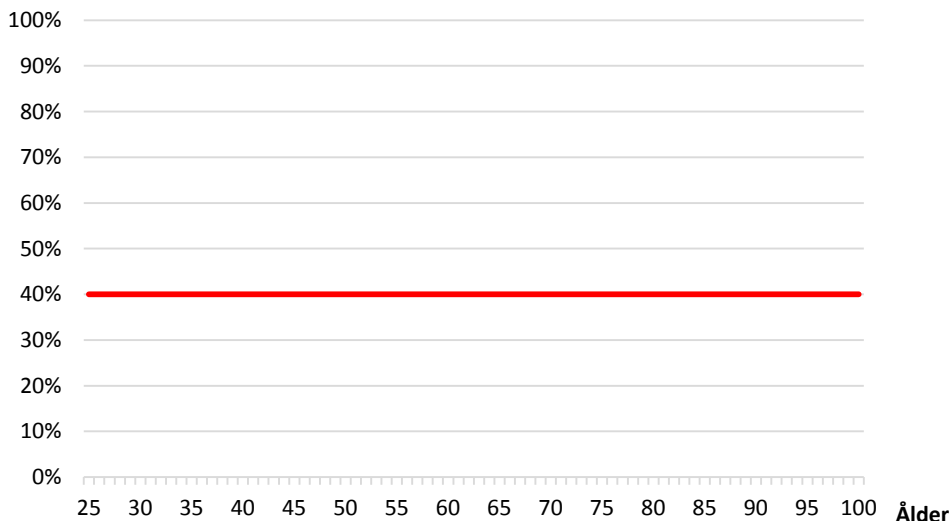
Tillgångsslag	Pensionskapitalets placering
Aktier	Ja
Fastigheter	Ja
Räntor	Ja
Alternativa tillgångar*	Ja (10 %*)
Strategiska tillgångar	Ja (5 %*)

*Collectum har för alla bolagen gjort enhetliga definitioner av tillgångsslagen "alternativa tillgångar" och "strategiska tillgångar" i syfte att göra produkternas förväntade avkastning jämförbara. Detta gör att tillgångsredovisningen kan skilja från bolagets egen.

I Skandia har alla samma placeringsrisk och därmed får allt pensionskapital samma tillväxt.

Skandias riktmärken för pensionskapitalets placering vid olika åldrar.

Andel riskbärande tillgångar*



*Avser i huvudsak aktier och alternativa tillgångar.

Skandias placeringspolicy medger avvikelser från satta riktmärken för att hantera de finansiella marknadernas kortsiktiga upp- och nedgångar och därmed skapa högsta möjliga avkastning.

Faktorer som påverkar pensionskapitalets placering

Beskrivning
Alla får samma förräntning/ återbäringsränta

METOD FÖR FÖRDELNING AV AVKASTNING

Pensionskapitalets värde räknas om månadsvis med en så kallad utjämnad återbäringsränta. Det innebär att kapitalavkastningen, både negativ och positiv, jämnas ut över en tidsperiod på max 36 månader.

Pensionskapitalets värde kommer därför att variera mindre och tillväxten oftare vara positiv.

Senast angivna konsolideringsgrad: 112 procent, varför det finns en gemensam "buffert" då marknadsvärdet av Skandias totala pensionskapital är 12 procent högre än värdet av de pensionsförsäkrades samlade pensionskapital.

Enligt Skandias interna regelverk ska konsolideringsgraden ligga mellan 95 och 115 procent. Om den kollektiva konsolideringsgraden överstiger 110 procent kan utjämningsperioden förkortas, dock aldrig till mindre än ett år. Skulle konsolideringen vara lägre än 100 procent skulle det minska pensionskapitalets värde i samband med en flytt från Skandia.

Konsolideringsgraden (2018-05-31)	112 %
Återbäringsränta (2018-06-03, före avgifter och skatt)	6,0 %

AVGIFTER OCH KOSTNADER

Försäkringsavgift (% av kapitalet)	0,16 %
Fast avgift (per år)	65 kr
Max avgiftsuttag per år i kronor	Finns inget maximalt avgiftsuttag
Kostnad för kapitalförvaltning	0,04 %

Exempel: Så stor är avgiften ...

... om pensionskapitalet är 100 000 kronor:

Försäkringsavgift: $0,16 \% * 100\ 000\ \text{kr} + 65\ \text{kr} = 225\ \text{kr}$

Kostnad för kapitalförvaltning: cirka 40 kr (tas från avkastningen innan den fördelas till pensionskapitalet)

Summa avgifter och kostnader: cirka 265 kr

... om pensionskapitalet är 1 000 000 kronor:

Försäkringsavgift: $0,16 \% * 1\ 000\ 000\ \text{kr} + 65\ \text{kr} = 1\ 665\ \text{kr}$

Kostnad för kapitalförvaltning: cirka 400 kr (tas från avkastningen innan den fördelas till pensionskapitalet)

Summa avgifter och kostnader: cirka 2 065 kr

PENSIONSAPITALET HISTORISKA TILLVÄXT

Alla individer har fått, och får, samma tillväxt.

Ackumulerad fördelad återbärning vid individens olika åldrar				
Ålder	2014	2015*	2016	2017 (t.o.m. 06-30)
Alla	7,68 %	14,79 %	3,77 %	3,25 %

*Under 2015 delade Skandia ut del av konsolideringsfonden, vilket innebar 6,3 % i extra återbärning (ingår i angiven siffra).

[Läs mer om återbäringsräntans storlek.](#)

MINSTA GARANTERAD PENSIONSUTBETALNING

Garantin innebär att den pension som betalas ut inte kommer att understiga de inbetalningar som arbetsgivaren gjort plus en viss avkastning. Den garanterade avkastningen beror av marknadsräntan.

Faktorer utöver inbetalningens storlek som påverkar hur stort det garanterade beloppet blir

	Värden	Kommentar
1. Andel av inbetalning som ger en minsta garanterad utbetalning	100 %	
2. Garanterad förräntning (efter avgifter och skatt)	0,04 %	Kan ändras av Skandia för kommande inbetalningar
3. Antagen livslängd/utbetalningstid	24,0-27,4 år*	Kan ändras av Skandia för kommande inbetalningar

*Det lägre antagandet om livslängd från 65 år gäller för dem som är födda på 60-talet, medan utbetalningstiden förväntas bli längre för varje senare generation vilket ger dessa ett lägre garanterat belopp.

Exempel: Skandias garanti

Skandias garanti innebär att en inbetalning på 5 000 kronor vid 30 års ålder ger ett garanterat belopp på 195 kronor, att betalas ut per år livet ut. Samma inbetalning vid 40 års ålder ger 202 kronor livet ut.

MÖJLIGHET TILL FÖRSTÄRKT GARANTI

I Skandia finns inte möjlighet till förstärkt garanti.

KAPITALFLYTT TILL ELLER IFRÅN SKANDIA

Regler för flytt till/från Skandia	Fram till 51 års ålder	Efter 51 års ålder
Andel av kapitalet som ger en garanterad utbetalning vid flytt till Skandia	100 %	Minst 70 %*
Administrativ kostnad för flytt från Skandia	200 kr	

*Kontrollera vad som gäller vid tidpunkten för flytten. För närvarande gäller 75 %.

[Läs mer om kapitalflytt.](#)

UTBETALNING AV PENSION

Om man inte gör ett eget val av en temporär utbetalningstid så betalas pensionen livet ut. Antagandet om kvarstående livslängd vid varje ålder, och därmed kvarstående utbetalningstid, baseras dels på branschstatistik och dels på statistik över Skandias alla pensionsförsäkrade.

Parametrar som påverkar det utbetalda beloppets storlek

1. Beräknad kvarstående livslängd från 65 år (förväntad utbetalningstid vid livslång utbetalning)	23,3 år
2. Prognosränta (netto)	1,53 %
Utbetalningsbelopp vid 65 år	4 350 kr*

* Det utbetalda månadsbeloppet vid 65 år, med ett pensionskapital på 1 000 000 kronor.

Skandia räknar om det utbetalda pensionsbeloppet per 1 januari varje år, varför det blir ett nytt pensionsbelopp varje år.

Metoden att utjämna kapitalavkastning över max 36 månader innebär att negativ avkastning kan fördelas ut över en längre tidsperiod, vilket normalt ger en mer stabil pensionsutbetalning och begränsar risken för att pensionsbeloppet kommer behöva sänkas.