

# FOLKSAM

Folksam har varit valbart inom traditionell försäkring sedan 2013.

## I KORTHET

- Folksam Liv är ett ömsesidigt försäkringsbolag med god solvens och cirka 86 miljarder i tillgångar inom premiebestämd försäkring.
- Pensionskapitalet placeras med högre risk, uppemot 60 procent aktier, fram till 50–55 års ålder, varefter andelen aktier successivt minskar fram till pensionstidpunkten då den är cirka 35 procent. Under utbetalningstiden är riktmärket för andelen aktier cirka 35 procent.
- Den minsta garanterade utbetalningen beräknas på en andel (85 procent) av de inbetalningar som görs fram till pension. Från 55 år fram till pension används en del av överskottet (kapital som inte krävs för att säkra de framtida garanterade utbetalningarna) för att höja den minsta garanterade utbetalningen.
- Försäkringsavgiften är 0,14 procent av pensionskapitalet per år.
- Kostnad för kapitalförvaltning är cirka 0,06 procent.
- Utjämning av pensionsutbetalningen sker med en prognosränta på 2,3 procent, vilket gör att en större del av pensionskapitalet betalas ut i början av pensioneringen än om ingen prognosränta använts i beräkningen av det utbetalda beloppet.

## DE VIKTIGASTE FÖRÄNDRINGARNA FRÅN DEN 1 OKTOBER 2018

### Placering av pensionskapitalet

Jämfört med Folksams tidigare valbara försäkring sänks placeringsrisken för alla yngre än 65 år.

### Avgifter och kostnader

Avgifterna sänks jämfört med Folksams tidigare valbara försäkring.

### Garantier

Garantinivån sänks jämfört med Folksams tidigare valbara försäkring.

## BESKRIVNING AV FOLKSAMS FÖRSÄKRING

### Pensionskapitalets placering

Pensionskapitalet placeras i huvudsakligen aktier, fastigheter och räntor.

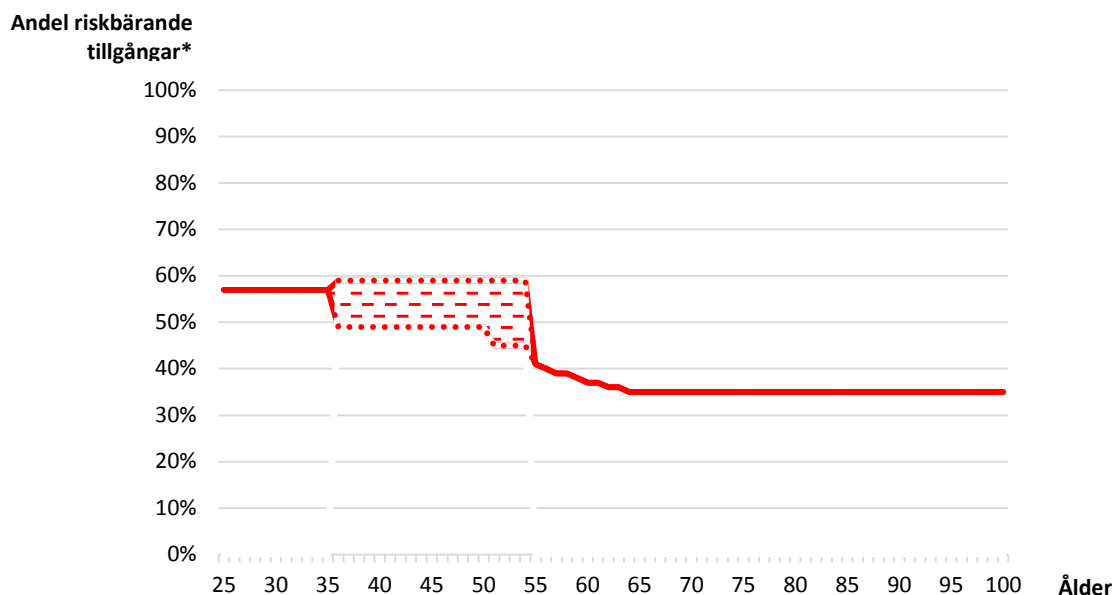
Tillgångsslag	Pensionskapitalets placering
Aktier	Ja
Fastigheter	Ja
Räntor	Ja
Alternativa tillgångar*	Liten andel
Strategiska tillgångar	Liten andel

*\*Collectum har för alla bolagen gjort enhetliga definitioner av tillgångsslagen "alternativa tillgångar" och "strategiska tillgångar" i syfte att göra produkternas förväntade avkastning jämförbara. Detta gör att tillgångsredovisningen kan skilja från bolagets egen.*

I Folksam delas pensionskapitalet mellan en portfölj med hög risk (100 procent aktier) och en portfölj med flera tillgångsslag och lägre risk. Det är på förhand bestämt hur stor andel av varje inbetalning som fördelas till respektive portfölj medan placeringen av hela pensionskapitalet fördelas om enligt premiens portföljfördelning först från det att individen blir 55 år.

Fram tills individen blir 55 år blir pensionskapitalets fördelning mellan portföljerna ett resultat av portföljernas respektive avkastning, varför försäkringskapitalets placeringsrisk och totala avkastning i den perioden blir individuell.

### Pensionskapitalets uppskattade placeringsrisk vid olika åldrar



*\*Avser för Folksam Liv i huvudsak aktier.*

*Den förväntade andelen riskbärande tillgångar vid individens olika åldrar är beräknade med Collectums antaganden om bland annat avkastning, varför den kan skilja från Folksams egen redovisning.*

## Faktorer som påverkar pensionskapitalets placering

	Beskrivning
1. Individens ålder	Inbetalningar placeras enligt ålderstabell. Pensionskapital omplaceras från 55 år.
2. Historisk avkastning och därmed pensionskapitalets placering mellan de två portföljerna	Pensionskapitalets tillväxt, och därmed fördelningen av värdet mellan portföljerna, beror på de finansiella marknader som råder vid den enskilda individens olika åldrar fram tills hen blir 55 år.

## METOD FÖR FÖRDELNING AV AVKASTNING

Pensionskapitalets värde räknas om dagligen i portföljen med hög risk och månadsvis i portföljen med lägre risk.

Konsolideringsgrad: normalt 100 procent vid varje månadsskifte.

## AVGIFTER OCH KOSTNADER

Försäkringsavgift (% av kapitalet)	0,14 %
Fast avgift (per år)	0 kr
Max avgiftsuttag per år i kronor	Finns inget maximalt avgiftsuttag
Kostnad för kapitalförvaltning	0,06 %

### Exempel: Så stor är avgiften ...

#### ... om pensionskapitalet är 100 000 kronor:

Försäkringsavgift:  $0,14 \% * 100\ 000\ \text{kr} = 140\ \text{kr}$

Kostnad för kapitalförvaltning: cirka 60 kr (tas från avkastningen innan den fördelas till pensionskapitalet)

*Summa avgifter och kostnader: cirka 200 kronor*

#### ... om pensionskapitalet är 1 000 000 kronor:

Försäkringsavgift:  $0,14 \% * 1\ 000\ 000\ \text{kr} = 1\ 400\ \text{kr}$ .

Kostnad för kapitalförvaltning: cirka 600 kr (tas från avkastningen innan den fördelas till pensionskapitalet)

*Summa avgifter och kostnader: cirka 2 000 kronor*

## PENSIONSKAPITALET HISTORISKA TILLVÄXT

Eftersom ålder är en faktor som påverkar hur pensionskapitalet placeras, har den fördelade avkastningen varierat med individens ålder.

### Exempel på avkastning fördelad till de pensionsförsäkrade 2014 till och med juni 2017

Ålder	2014	2015	2016	2017 (t.o.m. 06-30)
25 år	16,61 %	7,09 %	7,85 %	5,57 %
45 år	14,39 %	6,46 %	6,87 %	5,19 %
64 år	11,40 %	5,60 %	5,52 %	4,67 %

*Avkastningen avser netto, dvs. efter rörliga avgifter, kapitalförvaltningskostnader och skatt samt efter andra kostnader och resultat. Observera att placeringsregelverket har ändrats jämfört med Folksam:s tidigare valbara försäkring.*

[Läs mer om avkastningen](#)

## MINSTA GARANTERAD PENSIONSUTBETALNING

Den grundläggande garantin innebär att summan av pensionsutbetalningar inte kommer att understiga 85 procent av den totala summan inbetalningar som arbetsgivaren gjort (efter Collectums avgift).

### Faktorer utöver inbetalningens storlek som påverkar hur stort det garanterade beloppet blir

	Värden	Kommentar
<b>1. Andel av inbetalning som ger en minsta garanterad utbetalning</b>	85 %	
<b>2. Garanterad förräntning</b> (efter avgifter och skatt)	0 %	
<b>3. Antagen livslängd/utbetalningstid</b>	26,8 år	Utvärderas löpande och kan ändras av Folksam för kommande inbetalningar.

### Exempel: Folksams garanti

Med Folksams grundläggande garanti ger en inbetalning på 5 000 kronor vid 30 års ålder ett garanterat pensionsbelopp på 169 kronor per år livet ut.

## MÖJLIGHET TILL FÖRSTÄRKT GARANTI

Om pensionskapitalet har haft god tillväxt fram till pension finns det möjlighet att det garanterade beloppet kan förstärkas.

Från det att den individen blir 55 år kontrollerar Folksam årsvis om det garanterade beloppet kan förstärkas. Beräkningen baseras vid 55 år på 60 procent av pensionskapitalets värde men andelen ökar successivt och uppgår till 80 procent av pensionskapitalets värde vid pension. Om beräkningen ger ett högre garanterat belopp så förstärks det tidigare garanterade beloppet med mellanskillnaden.

### Faktorer utöver pensionskapitalets värde som påverkar hur stort det förstärkta garantibeloppet blir

	Värden	Kommentar
<b>1. Andel av pensionskapital på vilken beräkningen görs</b>	60-80 %	Ökar med individens ålder
<b>2. Garantiförstärkningsränta</b>	0 %	Samma ränta som garantin i samband med inbetalning.
<b>3. Antagen livslängd/utbetalningstid</b>	26,8 år	Utvärderas löpande och kan ändras av Folksam.

### Exempel: Så beräknar Folksam förstärkning av det garanterade beloppet

- Förutsatt att pensionskapitalet är värt 1 300 000 kronor vid pension och arbetsgivarna har betalt in totalt 475 000 kronor (efter Collectums avgift) är det grundläggande garanterade årsbeloppet vid 65 totalt 15 065 kronor.
- Beräkningen av det alternativa garanterade årsbeloppet ger 38 806 kronor, vilket överstiger det grundläggande garanterade beloppet.
- Det grundläggande garanterade beloppet förstärks därför med  $(38\,806 - 15\,065 =) 23\,740$  kronor.

## KAPITALFLYTT TILL ELLER IFRÅN FOLKSAM

<b>Regler för flytt till/från Folksam</b>	<b>Fram till 51 års ålder</b>	<b>Efter 51 års ålder</b>
Andel av kapitalet som ger en garanterad utbetalning vid flytt till Folksam	85 %	59,5 %
Administrativ kostnad för flytt från Folksam	400 kr	

## UTBETALNING AV PENSION

Om man inte gör ett eget val av en temporär utbetalningstid betalas pensionen livet ut. Antagandet om kvarstående livslängd vid varje ålder, och därmed kvarstående utbetalningstid, baseras i huvudsak på branschstatistik och på statistik över Folksams alla pensionsförsäkrade.

### **Parametrar som påverkar det utbetalda beloppets storlek**

1. Beräknad kvarstående livslängd från 65 år (förväntad utbetalningstid vid livslång utbetalning)	22,1 år
2. Prognosränta (netto)	2,30 %
Utbetalningsbelopp vid 65 år	4 900 kr*

\* Det utbetalda månadsbeloppet vid 65 år, med ett pensionskapital på 1 000 000 kronor.

Folksam räknar om pensionsbeloppets storlek varje månad, varför pensionsbelopp kan både minska och öka varje månad.